

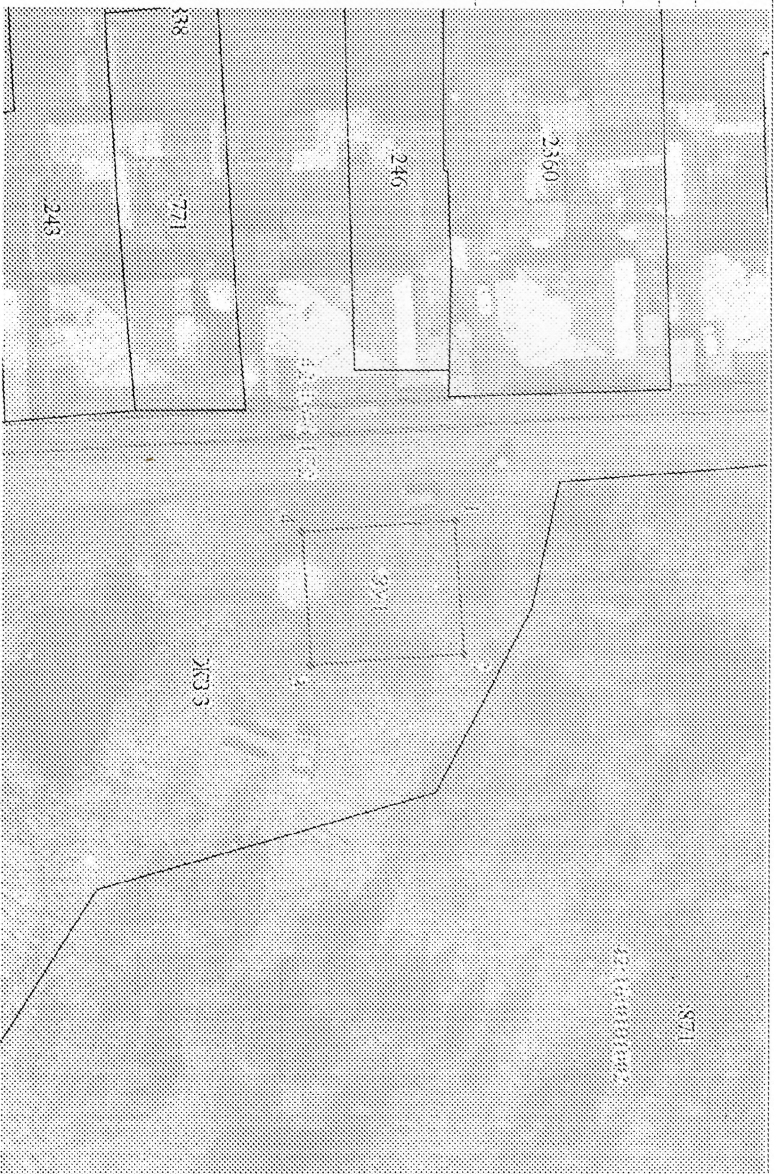
Утверждена
 Постановлением администрации Чебоксарского муниципального округа
 от _____ № _____

**Схема расположения
 земельного участка или земельных участков на кадастровом плане территории**

Условный номер земельного участка: ЗУ 1
 Площадь земельного участка: 400 кв.м.

Обозначение характерных точек границы	Координаты, м	
	X, м	Y, м
1	700 402,89	2 247 966,09
2	700 404,24	2 247 984,73
3	700 382,89	2 247 986,27
4	700 381,55	2 247 967,62
1	700 402,89	2 247 966,09

Система координат: МСК-42 (Камеровская область зона 2)



Масштаб 1:1 000

Условные обозначения:

- ЖЗЗ - Обозначение территориальной зоны
- 2360 - Обозначение кадастрового номера и границы земельного участка
- 471-499 - Обозначение номера и границы кадастрового квартала
- 471-499 - Обозначение принципа образцового земельного участка
- 471-499 - Обозначение кадастрового номера и граница зона с особыми условиями использования территории