

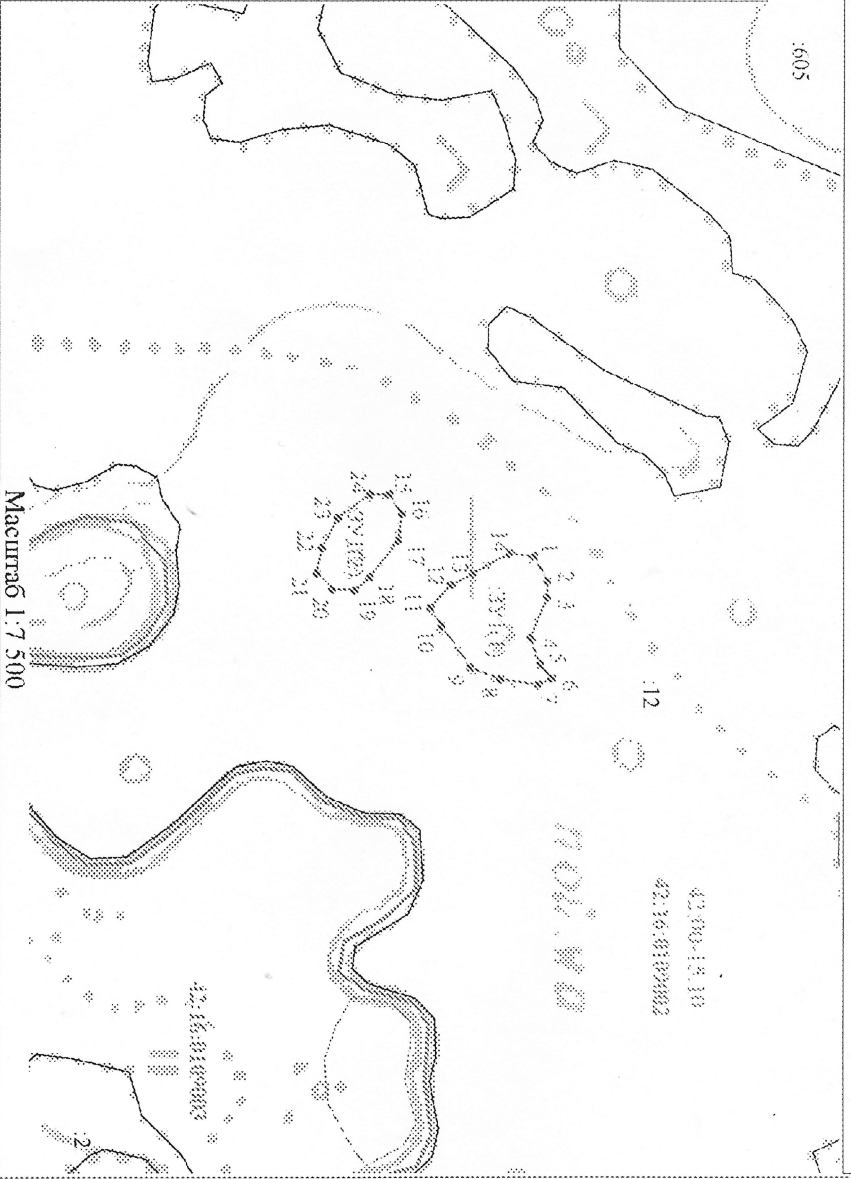
Утверждена
 Постановлением администрации Чебоксарского муниципального округа
 от _____ № _____

Схема расположения
 земельного участка или земельных участков на кадастровом плане территории

Условный номер земельного участка: ЗУ 1
 Площадь земельного участка: 17243 кв.м

Обозначение характерных точек границ	Координаты, м	
	X, м	Y, м
1	683 458,98	2 240 247,31
2	683 472,62	2 240 272,64
3	683 472,41	2 240 289,99
4	683 454,51	2 240 352,29
5	683 464,63	2 240 360,18
6	683 477,53	2 240 375,09
7	683 462,65	2 240 380,98
8	683 423,52	2 240 375,30
9	683 391,44	2 240 363,63
10	683 361,47	2 240 319,87
11	683 349,50	2 240 300,64
12	683 370,67	2 240 277,47
13	683 394,33	2 240 264,74
14	683 432,90	2 240 243,52
1	683 458,98	2 240 247,31
15	683 306,47	2 240 181,24
16	683 320,16	2 240 202,24
17	683 316,35	2 240 229,95
18	683 286,29	2 240 268,64
19	683 270,46	2 240 282,32
20	683 246,96	2 240 281,17
21	683 230,60	2 240 264,49
22	683 236,14	2 240 237,65
23	683 253,06	2 240 205,75
24	683 286,44	2 240 180,99
15	683 306,47	2 240 181,24

Система координат: МСК-42 (Кемеровская область зона 2)



Условные обозначения:

-605 - Обозначение кадастрового номера и границы земельного участка
-42:16:01:02/002 - Обозначение номера и границы кадастрового квартала
-42:00-15:10 - Обозначение границы образуемого земельного участка
-42:16:01:02/002 - Обозначение кадастрового номера и границы зон с особыми условиями использования территории